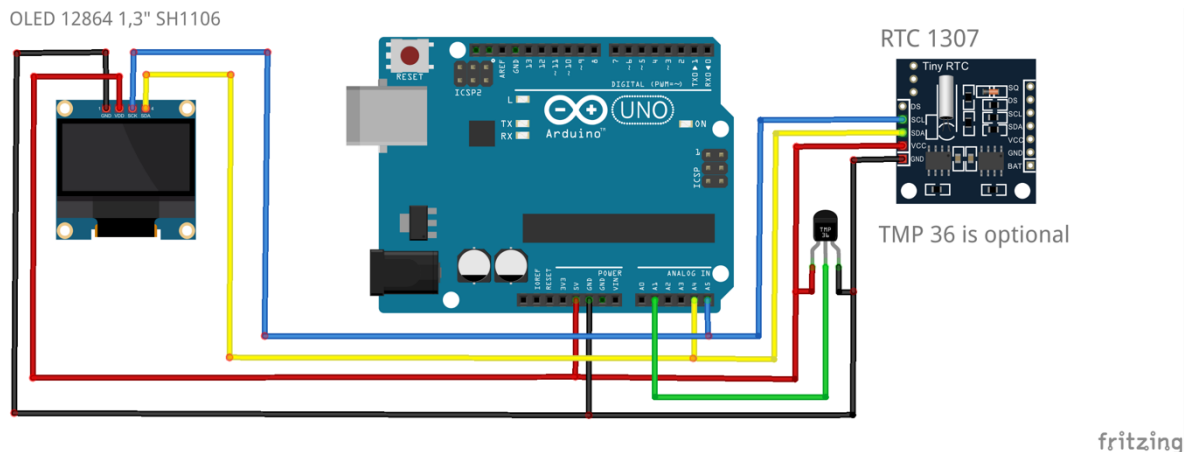


= OROLOGIO SVEGLIA OLED CON ARDUINO =

Con questo progetto possiamo costruire un piccolo orologio analogico, con la possibilità di monitorare la temperatura ambientale il cablaggio è relativamente semplice poiché i principali moduli, utilizzano il **bus I²C** il tutto si basa sull'economico **RTC DS1307**. Non ci sono pulsanti per la regolazione dell'ora essa va impostata nello sketch viene utilizzato un piccolo **display grafico OLED** con risoluzione 128x64 pixel tipo **SH 1106** economico e facilmente reperibile.



Per il monitoraggio della temperatura ambientale, utilizziamo un trasduttore di temperatura TMP 36 che restituisce un valore analogico sul suo pin centrale. Assemblare il circuito e caricare lo sketch. Come esercizio aggiungiamo il codice per far sì che ad una determinata ora si attivi alto il pin 13 per 30 secondi e ad una seconda determinata ora, si attiva alto il Pin 11.

Note: